

Số: LQSL-36/17h00/LCHA

Lai Châu, ngày 09 tháng 6 năm 2026

TIN CẢNH BÁO LŨ QUÉT, SẠT LỎ ĐẤT, SỤT LÚN ĐẤT DO MƯA LŨ HOẶC DÒNG CHẢY TỈNH LAI CHÂU

1. Tình hình mưa đã qua:

Trong 24 giờ qua (từ 16 giờ ngày 08/06 đến 16 giờ ngày 09/06), địa bàn tỉnh Lai Châu đã có mưa vừa, mưa to, có nơi mưa rất to như: Bản Bo 80 mm, Nà Tăm 68,8 mm (Bản Bo); Bản Giang 201,4 mm, Nùng Nàng 154,6 mm (P. Tân Phong); Cấn Co 3 66,8 mm, Cấn Co 2 53,6 mm (Nậm Mạ); Chấn Nưa 2 65,4 mm (Lê Lợi); Đào San 3 59,4 mm, Bản Lang 2 52,4 mm (Đào San); Hồ Thầu 128,8 mm, Hồ Thầu 123,6 mm (Tả Lèng); Hua Bum 52,6 mm, Hua Bum 2 50,2 mm (Hua Bum); Kan Hồ 2 92 mm, Kan Hồ 1 56,8 mm (Bum Tở); Không Lào 1 103,2 mm, Hoang Thèn 1 89,8 mm (Không Lào); Khun Há (Tam Đường, Lai Châu) 86 mm (Khun Há); Ma Ký 56,8 mm (Mù Cả); Ma Quai 110 mm, Phìn Hồ 3 101,6 mm (Hồng Thu); Mường Khoa 120,6 mm, Mường Khoa 1 108,2 mm (Mường Khoa); Mường Mít 70,2 mm, Phúc Than 60,6 mm (Mường Than); Nà Cang 72 mm, Phu Nậm Sáp 65,2 mm (Than Uyên); Nậm Ban 102 mm, Nậm Ban 91,6 mm (Pa Tần); Nậm Cuối 55,4 mm (Nậm Cuối); Nậm Loỏng 86,8 mm (P. Đoàn Kết); Nậm Tăm 2 156,4 mm, Nậm Tăm 3 146,4 mm (Nậm Tăm); Pa Vệ Sứ 2 123 mm, Pa Vệ Sứ 3 81,8 mm (Bum Nưa); Pắc Ta 84,4 mm, Pắc Ta 76,8 mm (Pắc Ta); Pu Sam Cáp 93,2 mm, Noong Hẻo 77,2 mm (Pu Sam Cáp); Sì Lờ Lầu 63,6 mm (Sì Lờ Lầu); Sơn Bình 2 129,8 mm, Bình Lư 3 129,6 mm (Bình Lư); Tà Gia 2 86 mm, Khoen On 72,8 mm (Khoen On); Tà Hừa 99,6 mm, Mường Kim 98,4 mm (Mường Kim); Tà Mít 101,2 mm (Nậm Sỏ); Tả Ngảo 89,6 mm (Tả Sín Chải); Thèn Sin 134,6 mm, Nậm Xe 117 mm (Sin Suối Hồ); Thị trấn Tân Uyên (Tân Uyên, Lai Châu) 88,4 mm, Trung Đồng 1 80,8 mm (Tân Uyên); Thu Lũm 2 114,6 mm, Pa Thắng 64,2 mm (Thu Lũm); Vàng Bó 60,6 mm (Phong Thổ); Xà Dề Phìn 103 mm (Sìn Hồ);

Mô hình độ ẩm đất cho thấy một số khu vực thuộc tỉnh Lai Châu đã gần bão hòa (trên 85%) hoặc đạt trạng thái bão hòa.

2. Cảnh báo mưa trong thời gian tiếp theo:

Dự báo trong 06 giờ tới khu vực các xã tiếp tục có mưa. Lượng mưa tích lũy tại tỉnh Lai Châu 20-40mm, có nơi trên 70mm.

3. Cảnh báo nguy cơ:

Trong 06 giờ tới, nguy cơ xảy ra lũ quét trên các sông, suối nhỏ vùng núi; sạt lở đất trên sườn dốc, sụt lún đất tại khu vực các xã trong tỉnh Lai Châu

(Chi tiết được đính kèm trong Phụ lục 1)

(Chú ý các khu vực trên địa bàn tỉnh trong những ngày qua đã có mưa to từng điểm, nền đất yếu vẫn có khả năng cao xảy ra sạt lở đất, đá ngay cả khi mưa đã tạnh, và xảy ngập lụt ở những nơi trũng thấp)

4. Cảnh báo cấp độ rủi ro thiên tai do lũ quét, sạt lở đất, sụt lún đất do mưa lũ hoặc dòng chảy: Cấp 1.

5. Cảnh báo tác động của lũ quét, sạt lở đất, sụt lún đất do mưa lũ hoặc dòng chảy:

Sạt lở, sụt lún đất có thể gây tác động rất xấu đến môi trường, đe dọa tính mạng của người dân; gây tắc nghẽn giao thông cục bộ, làm ảnh hưởng tới quá trình di chuyển của các phương tiện; phá hủy các công trình gây thiệt hại đến các hoạt động kinh tế-xã hội.

Tin phát lúc: 17h00

Dự Báo Viên: Nguyễn Anh Hùng

Giám Đốc



Nguyễn Thị Thủy

PHỤ LỤC

Phụ lục 1: Danh sách các khu vực có nguy cơ xảy ra lũ quét, sạt lở đất đá trong 06 giờ tới.

STT	Tên xã	Địa điểm
1	Dào San	dào san 2, 3; mù sang Can Chu Dao, Căng Há, Căng Ký, Cò Ký, Dền Sang, Dền Thàng A, Dền Thàng B, Hờ Mèo, Hợ I, Hợ II, Khoa San, Làng Than, Lèng Chư, Lùng Than, Ma Can, Mù Sang, San Cha, Sàng Cải, Sàng Sang, Sênh Sàng A, Sênh Sàng B, Sin Chải - Đào San, Sin Chải - Mù Sang, Tà Tê, Tung Chung Vang, Tung Qua Lìn, U Ní Chải, Xi Phải.
2	Hồng Thu	Bản Ma Quai Thàng, Bản Nậm Mạ Thái, Bản Phìn Hồ (MQ), Bản Đin Đanh, Bản Soong Cón, Bản Nậm Mạ Đạo, Bản Can Tỷ 1, Bản Can Tỷ 2, Bản Can Tỷ 3, Bản Nà Ké 3, Bản Hồng Thu Chồ, Bản Nà Ké 1, Bản Nà Ké 2, Bản Trung Xung A, Bản Tả Thàng, Bản Làng Sảng, Bản Than Chi Hồ, Bản Xà Chải, Bản Pa Chao Ô, Bản Xà Chải 1, Bản Ngải Chồ, Bản Tà Ghênh, Bản Pa Phang 2, Bản Seo Lèng 1, Bản Seo Lèng 2, Bản Pa Phang 1, Bản Phìn Hồ
3	Không Lào	Bản Co Muông, Bản Huổi Phặc, Bản Huổi Nả, Bản Đớ, Bản Không Lào, Bản Cang, Bản Huổi Loong, Bản Phai Cát, Bản Nậm Khay, Bản Ho Sao Chải, Bản Má Nghé, Bản Lang 2, Bản Hợ I, Bản Nà Cúng, Bản Giao Chản, Bản Pho, Bản Má Tiên, Bản Nậm Lùng, Bản Nà Đoong, Bản Nà Giang, Bản Thèn Thầu, Bản Sàng Giang, Bản Sáo Lén, Bản Huổi Luông, Bản Nậm Và, Bản Mò Sỉ Câu, Bản Nậm Cáy, Bản Hoang Thèn, Bản Tả Lèng, Bản Xin Chải, Bản Lèng Xuôi Chin
4	Khun Há	Bản Lao Chải I, Bản Ma Sao Phìn Thấp, Bản Ma Sao Phìn Cao, Bản Sần Phàng Thấp, Bản Sần Phàng Cao, Bản Sin Chải, Bản Ngải Thầu Thấp, Bản Lao Chải II, Bản Nậm Đích, Bản Ngải Thầu Cao, Bản Chù khèo, Bản Can Hồ, Bản Thèn Thầu, Bản Nậm Pha, Bản Hon, Bản Nà Khum, Bãi Trâu, Bản Thẳm, Bản Đông Pao 1, Bản Đông Pao 2, Bản Hoa Dì Hồ, Bản Chăn Nuôi.
5	Nậm Cuối	Bản Hua Cuối, Bản Pú Mạ, Bản Cuối Tở 1, Bản Cuối Tở 2, Bản Nậm Hoi, Bản Nậm Coóng, Bản Nậm Lốt, Bản Nậm Kha, Bản Hua Pha, Bản Đo Luông, Bản Đo Nọi, Bản Co Sần, Bản Hay, Bản Can Ma, Bản Huổi Pha 1, Bản Huổi Pha 2, Bản Huổi Lá, Bản Chát Thái, Bản Chát Đạo, Bản Pá Hăn, Bản Pá Pha, Nậm Cọ, Tân Lập.
6	Nậm Sỏ	Bản Ngam Ca, Bản Hua Cả, Bản Nà Ngò, Bản Hua Ngò, Bản Tho Ló, Bản Đán Tuyên, Bản Khăn Nọi, Bản Nà Ui, Bản Nậm Sỏ, Bản Nà Lào, Bản Ít Luông, Bản Hua Ít, Bản Hua Sỏ, Bản Ui Đạo, Bản Ui Thái, Bản Khâu Hòm, Bản Tà Mít, Bản Ít Chom Trên, Bản Nậm Khăn
7	Nậm Tăm	Bản Nậm Lò, Bản Tà Tú, Bản Pá Khôm, Bản Nậm Kinh, Bản Phiêng Chá, Bản Nà Tăm 1, Bản Nà Tăm 2, Bản Nà Tăm 3, Bản Pậu, Bản Tân Phong, Bản Phiêng Quang, Bản Lùng Cù, Bản Vàng Bon, Bản Pá Pao, Bản Lùng Thàng, Bản Co Cóc, Bản Nậm Bó, Bản Can Hồ, Bản Nậm Cha, Bản Nậm Ngập 1, Bản Seo Phìn, Bản Diền Thàng, Bản Ngải Chồ, Bản Nậm Chăng, Bản Nậm Pê.

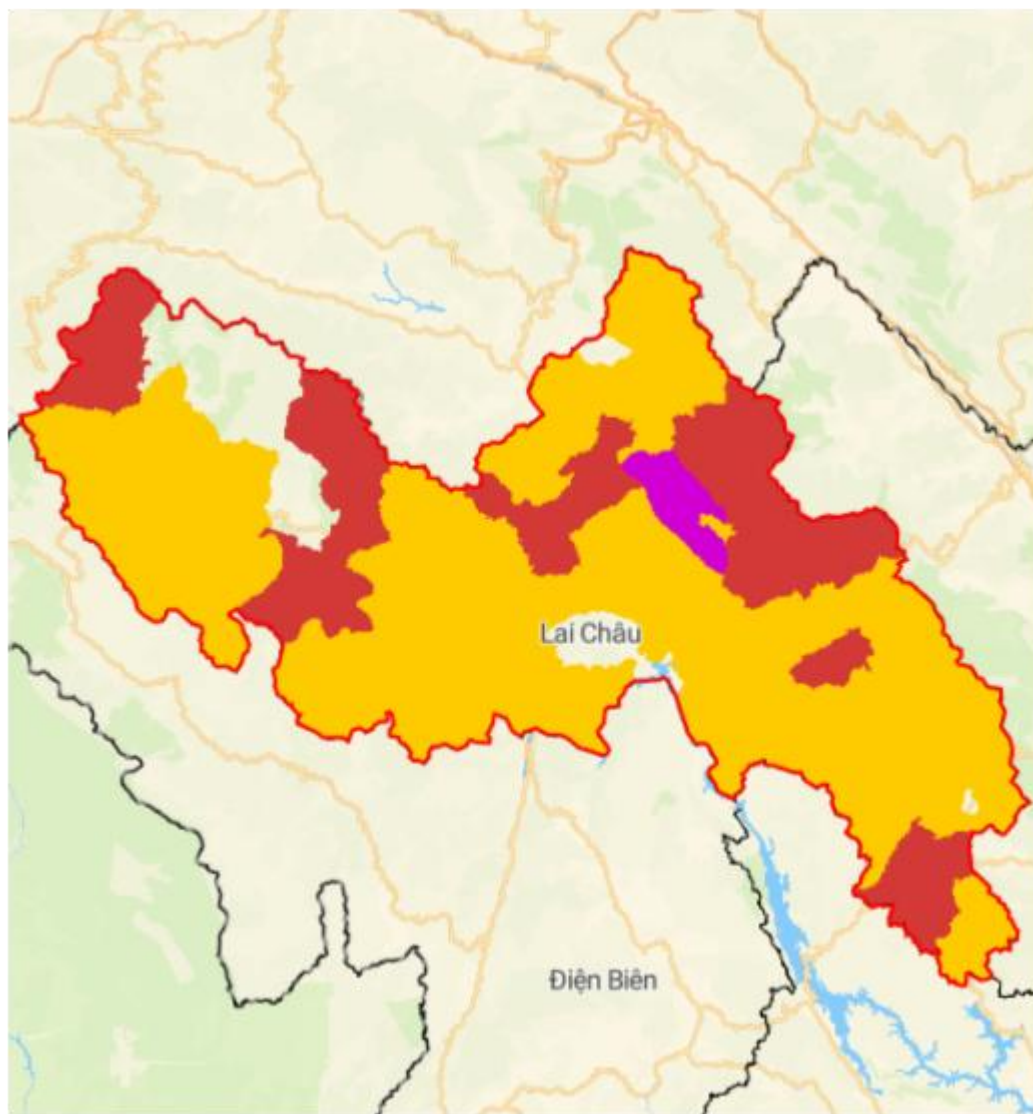
8	P. Đoàn Kết	TDP Gia Khâu 1, TDP Gia Khâu 2, TDP Lùng Thàng, TDP Hồi Lùng, TDP Sùng Chô, TDP Sin Páo Chải, TDP Cư Nhà La, TDP Suối Thầu, TDP Trung Chải, TDP Tả Chải, TDP Sin Chải, TDP Sùng Phài, TDP Căn Câu, TDP Quyết Tiến 1, TDP Quyết Tiến 2, TDP Quyết Tiến 3, TDP Quyết Tiến 5, TDP Quyết Tiến 6, TDP Quyết Tiến 7, TDP Quyết Tiến 8, TDP Quyết Tiến 12, TDP Nậm Loỏng 1, TDP Nậm Loỏng 2, TDP Nậm Loỏng 3, TDP Bản Màng, TDP Séo Làn Than, TDP Quyết Thắng 9, Tổ dân phố số 1, Tổ dân phố số 2, Tổ dân phố số 3, Tổ dân phố số 4, Tổ dân phố số 5, Tổ dân phố số 6, Tổ dân phố số 7, Tổ dân phố số 8, Tổ dân phố số 9, Tổ dân phố số 10, Tổ dân phố số 11, Tổ dân phố số 12, TDP Thành lập, TDP Séo Xiên Pho, TDP Cung Mù Phìn, TDP Si Lèng Chải, TDP Lản Nhì Thàng, TDP Tô Y Phìn, TDP Hồng Thu, TDP Seo Pả.
9	P. Tân Phong	TDP1, TDP 2, TDP 4, TDP 5, TDP 7, TDP 8, TDP 9, TDP 10, TDP 14, TDP 15, TDP 16, TDP 18, TDP 19, TDP 21, TDP 22, TDP 23, TDP 24, TDP 25, TDP 16, TDP 27, TDP 28, Bản Tả Làn Than, TDP Tả Xin Chải, TDP Lùng Than, TDP Chín Chu Chải, TDP Bản Mới, TDP San Thàng, TDP Thành Công, TDP Lò Suối Túng, TDP Xéo Xin Chải, TDP Phan Lìn, TDP Cặng Đẳng, TDP Sáy San 4, TDP Sáy San 3, TDP Sáy San 1, TDP Phan Chu Hoa, TDP Xi Miền Khan, TDP Nùng Nàng, TDP Lao Tỷ Phùng, TDP Cốc Pa, TDP Nà Bỏ, TDP Suối Thầu, TDP Tản Phủ Nhiêu, TDP Đoàn Kết, TDP Bản Giang, TDP Nà Cơ.
10	Sìn Hồ	Bản Sà Dề Phìn, Bản Sảng Phìn, Bản Mao Sao Phìn, Bản Hắt Hơ, Bản Sang Tằng Ngai, Bản Phăng Sô Lìn, Bản Tả Sử Trờ, Bản Hoàng Hồ, Bản Nậm Lúc 2, Bản Nậm Lúc 1, Bản Lò Tô Phìn, Bản Trị Xoang, Bản Tầm Choong, Bản Tả Phìn, Bản Bành Phán, Bản Sềng Lảng, Bản Sìn Thàng, Bản Liều Chải, Bản Suối Sù Tổng, Bản Nậm Hái, Bản Sìn Hồ Dao, Bản Sìn Hồ Vây, Thôn 1, Thôn 2, Thôn 3, Thôn 4, Thôn 5.
11	Sìn Suối Hồ	Bản Sảng Mà Pho, Bản Chảng Phàng, Bản Dền Sung, Bản Trung Hồ, Bản Chí Sáng, Bản Sìn Suối Hồ, Bản Sân Bay, Bản Căn Câu, Bản Si Cha Chải, Bản Can Hồ, Bản Huổi Hán, Bản Mán 1, Bản Mán 2, Bản Dền Thàng, Bản Van Hồ 2, Bản Van Hồ 1, Bản Vàng Thắm, Bản Màu, Bản Co Muông, Bản Mỏ, Bản Nậm Xe, Bản Po Chà, Bản Pà Chải, Bản Ngải Trờ, Bản San Dì, Bản Hoàng Liên Sơn 1, Bản Hoàng Liên Sơn 2, Bản Đông Phong, Bản Lở Thàng 1, Bản Lở Thàng 2, Bản Thèn Sìn 1, Bản Thèn Sìn 2, Bản Sìn Khâu, Bản Pan Kheo.
12	Tả Lèng	Bản Thèn Pả, Bản Tả Lèng Lao Chải, Bản Hồ Pên, Bản Pho Lao Chải, Bản Pho Xin Chải, Bản San Tra Mán, Bản Lùng Than, Bản Phìn Ngan Lao Chải, Bản Phìn Ngan Xin Chải, Bản Bãi Bằng, Bản Mào Phô, Bản Giang Ma, Bản Ngải Chù, Bản Sìn Câu, Bản Phìn Chải, Bản Sử Thàng, Bản Xin Chải, Bản Tả Cu Tỷ, Bản Phô Hồ Thầu, Bản Chù Lìn, Bản Đội 4, Bản Gia Khâu, Bản Rừng Ổi Khèo Thầu, Bản Nhiêu Sang, Bản Si Thâu Chải.
13	Tân Uyên	Thôn 1, Thôn 2, Thôn 3, Thôn 5, Thôn 7, Thôn 15, Thôn 17, Thôn 21, Thôn 24, Thôn 26, Thôn 32, Bản Hồ Be, Bản Chạm Cả, Bản Hoàng Liên, Bản Huổi Luông, Bản Hòa Hợp, Bản Nà Nọi, Bản Hua Pầu, Bản Chom Chăng, Bản Tạng Đán, Bản Pầu Pắt, Bản Nà Hoi, Bản Nà Ban, Bản Hua Cườm 1, Bản Hua Cườm 2, Bản Pá Ngùa, Bản Tân Dương, Bản Nậm Xôm, Bản Bút Dưới, Bản Bút Trên, Bản Kim Pu, Bản Pá Xôm, Bản Noong Kim, Bản Tát Xôm 3, Bản Tát Xôm, Bản Phiêng Phát 1, Bản Phiêng Phát, Bản Phiêng Áng, Bản Phiêng Lúc, Bản Phiêng Bay, Bản Hua Puông, Bản Nà Phát, Bản Hua Cắn.

14	Than Uyên	Bản Pom Bó, Bản Mạ, Bản Mé, Bản Muông, Bản Nà Khiết, Bản Cang Mường, Bản Lá Mường, Bản Xóm Mới, Bản Co Nọi, Bản Phiêng Cẩm, Bản Pù Quải, Bản Huổi Hầm, Bản Cẩm Trung 1, Bản Cẩm Trung 2, Bản Ngà, Bản Đông, Bản Sen Đông, Bản Én Nọi, Bản Hua Than, Bản Xuân Phương, Bản Én Luông, Bản Mường, Bản Lăn, Bản Lăn Giăng, Khu 1, Khu 2, Khu 4, Khu 5a, Khu 5b, Khu 6, Khu 7, Khu 8, Khu 9, Khu 10, Bản Phường, Bản Nà, Ban Bản Hua Nà, Bản Chằm Cây, Bản Đắc.
15	Tủa Sín Chải	Bản Tà Cù Nhè, Bản Làng Mô, Bản Nhiều Sáng, Bản Hồ Suối Tổng, Bản Ngải San, Bản Tả San II, Bản Tù Cù Phìn, Bản Thà Giàng Chải, Bản Chang Pa Phòng, Bản Hải Hồ, Bản Lũng Sừ Phìn, Bản Seo Sáng, Bản Ka Sinh Chải, Bản Lao Lữ ĐỀ, Bản Nậm Chản, Bản Diên Thành, Bản Sáng Tùng, Bản Háng Lìa 1, Bản Háng Lìa 2, Bản San Sủa Hồ, Bản Tủa Sín Chải, Bản Thà Giàng Phô, Bản Ha Vu Chứ, Bản Pu Chu Phìn, Bản Chinh Chu Phìn, Bản Háng Lìa Hồng Thứ, Bản Tìa Chí Lư, Bản Thành Chử, Bản Tìa Khí, Bản Phi Én.
16	Mường Kim	Bản Hàng, Bản Thảm Phé, Bản Lướt, Bản Là 1, Bản Là 2, Bản Ngã Ba, Bản Chiềng Ban 1, Bản Chiềng Ban 2, Bản Nà Dân, Bản Mường 1, Bản Mường 2, Bản Nà É, Bản Nà Khương, Bản Bản Khiết, Bản Chát, Bản Vi, Bản Nà Hày, Bản Nà Then, Bản Nà Đình, Bản Lun 1, Bản Lun 2, Bản Khá, Bản Xong, Bản Pá Liềng, Bản Tà Mung, Bản Nậm Pắt, Bản Hồ Ta, Bản Tu San, Bản Nậm Mỡ, Bản Cáp Na 1, Bản Cáp Na 2, Bản Cáp Na 3, Bản Hua Chít, Bản Pá Chít Tầu, Bản Khi, Bản Noong Ó, Bản Noong Ma, Bản Pu Cay, Bản Chít, Bản Huổi Bắc, Bản Pá Khôm, Bản Pá Khoang.
17	Khoen On	Bản On, Bản Sàng, Bản Mỡ, Bản Đốc, Bản Chế Hạng, Bản On 1, Bản Mùi 1, Bản Mùi 2, Bản Tà Lôm, Bản Hua Đán, Bản Noong Quang, Bản Mỳ, Bản Khem, Bản Mè, Bản Gia, Bản Huổi Cày, Bản Nam, Bản Củng, Bản Hỳ, Bản Ten Co Mư, Bản Noong Quài, Bản Co Cai, Bản Hua Mỳ
18	Mường Than	Bản Khi 1, Bản Noong Thặng, Bản Khi 2, Bản Đội 11, Bản Nậm Sáng, Bản Chít, Bản Che Bó, Bản Nậm Vai, Bản Sấp Ngựa, Bản Bản Mớ, Bản Nậm Ngựa, Bản Đội 9, Bản Nà Xa, Bản Nà Phát, Bản Sang Ngà, Bản Nà Phái, Bản Sân Bay, Bản Sam Sầu, Bản Mường, Bản Hát Nam, Bản Lào, Bản Vè, Bản Ít, Bản Khoang.
19	Pắc Ta	Bản Khau Giường, Bản Bó Lun, Bản Quyết Tiến, Bản Nà Ún, Bản Nà Sặng, Bản Pắc Ta, Bản Sơn Hà, Bản Liên Hợp, Bản Tân Bắc, Bản Mít Thái, Bản Trung Tâm, Bản Lầu, Bản Tà Hử, bản thảo.
20	Mường Khoa	Bản Hồ Bon, Bản Nậm Bon, Bản Phúc Khoa, Bản Ngọc Lại, Bản Đoàn Kết, Bản Hồ Ta, Bản Mường Khoa, Bản Phiêng Tâm, Bản Phương Nam, Bản Hào Nghè, Bản Nà Pè, Bản Nà An, bản nậm so, hồ tra
21	Bản Bo	Bản Cò Nọt Mông, Bản Hua Sặng, Bản Cốc Phung, Bản Nậm Phát, Bản Nà Út, Bản Hưng Phong, Bản Hợp Nhất, Bản Nà Khuy, Bản Phiêng Tiên, Bản Phiêng Pằng, Bản Nà Can, Bản Nà Khương, Bản Phiêng Hoi, Bản Coóc Cuông, Bản Nà Hiêng, Bản Nà Luông, Bản Phiêng Giăng, Bản Coóc Nọc, Bản Nà Ít, Bản Nà Vàn, Bản Nà Tăm.
22	Bình Lư	Bản Chu va 12, Bản Chu va 6, Bản Chu va 8, Bản Nậm Dê, Bản 46, Bản Tân Hợp, Bản Huổi Ke, Bản Nà Khan, Bản Nà Phát, Bản Pa Pe, Bản Nà Hum, Bản Nà Cà, Bản Nà Đon, Bản Nà San, Bản Km2, Bản Thèn Thầu, Bản Cò Lá, Bản Nậm Tường, Bản Sân Bay, Bản Bình Luông, Bản Thác Tình, Bản Thác cạn, Bản Hồ Ta, Bản Mường Cáu, Bản Mường Mớ, Bản Máy Đường, Bản Tân Bình, Bản Hưng Bình, Bản Thống Nhất, Bản Hoa Vân, Bản Toòng Păn, Bản Nà Đa, Bản Tiên Bình, Bản Trung Tâm.

23	Phong Thổ	Thôn Thống Nhất, Thôn Vàng Bó, TDP Hòa Bình, TDP Hữu Nghị, TDP Pa So, Thôn Đoàn Kết, Bản Nậm Pậy, Bản Tả Phìn, Bản Hùng Pèng, Bản Pa Nậm Cúm, Bản Sơn Bình, Bản Pờ Ma Hồ, Bản Sòn Thầu 2, Bản Thèn Xin, Bản Ma Ly Pho, Bản Sòn Thầu 1, Bản Huổi Luông 1, Bản Huổi Luông 2, Bản Huổi Luông 3, Bản Nậm Le 2, Bản Hồ Thầu, Bản Pô Tô, Bản Can Thàng, Bản Ma Lù Thàng 1, Bản Ma Lù Thàng 2, Bản Chang Hồng 1, Bản Chang Hồng 2, Bản Nhiều Sáng, Bản Hoàng Trù Sào, Bản Na Sa Phìn, Bản Thèn Thầu, Bản U Gia, Bản La Vân, Bản Làng Vây 1, Bản làng vây 2, Bản ngài chồ 1, Bản Vàng Bâu, Bản Nà Củng, Bản Huổi Sen, Bản Huổi Ến, Bản Huổi Bảo, Thôn Tây An, Bản Vàng Pheo, Thôn Tây Nguyên, Thôn Tây Sơn, Bản Phiêng Đanh, Bản Nậm Cung.
24	Sĩ Lữ Lâu	Bản Lả Nhì Thàng, Bản Lao Chải, Bản Gia Khâu, Bản Xin Chải, Bản Thà Giàng, Bản Phố Vây, Bản Xín Chải, Bản Tả Chải, Bản Tỷ Phùng, Bản Mới, Bản Nhóm 1, Bản Nhóm 2, Bản Nhóm 3, Bản Sĩ Choang, Bản Tả Ô, Bản Tả Phùng, Bản Hoang Thèn, Bản Mồ Sĩ San, Bản Séo Hồ Thầu, Bản Tân Séo Phìn, Bản Tô Y Phìn, Bản Xín Chải, Bản Ngài Thầu, Bản Pờ Xa, Bản Pa Vây Sừ, Bản Hang Ế, Bản Trung Chải, Bản Sênh Sáng B, Bản Dền Sang, Bản Sênh Sáng A, Bản U Ní Chải, Bản Sin Chải (DS), Bản Lèng Chur, Bản Hợp 1, Bản Dền Thàng B, Bản Dền Thàng A, Bản Xi Phài, Bản Hợp II, Bản San Cha, Bản Ma Can, Bản Tung Qua Lìn, Bản Cặng Há, Bản Cò Ký, Bản Cặng Ký, Bản Hồ Mèo, Bản Lăng Than, Bản Can Chu Dao, Bản Tả Tê, Bản Lùng Than, Bản Sàng Cải Bản Sin Chải (MS), Bản Mù Sang, Bản Tung Chung Vang, Bản Khoa San, Bản Sàng Sang.
25	Pu Sam Cáp	Bản Noong Hèo 1, Bản Noong Hèo 2, Bản Ná Đon, Bản Noong Om, Bản Tả Pả, Bản Nậm Há, Bản Phiêng Chạng, Bản Ná Sái, Bản Ta Pun, Bản Pấn Ngợi, Bản Tia Tê, Bản Hồ Sìn Pán, Bản Nậm Béo, Bản Nà Phấn, Bản Pa Khóa, Bản Hồng Quảng 1, Bản Hồng Quảng 2, Bản Phi Hồ, Bản Hua Ná
26	Nậm Mạ	Bản Là Cuối, Bản Lao Hu San, Bản Ngài Thầu, Bản Nậm Ngá, Bản Nậm Kinh, Bản Nậm Phìn, Bản Cấn Co, Bản Nậm Mạ, Bản Sông Đà, Bản Co Lẹ, Bản Huổi Ca.
27	Lê Lợi	Bản Hồng Ngài, Bản Co Mún, Bản Chang, Bản Chiền Chăn 3, Bản Chiền Chăn 4, Bản Chiềng Nưa, Bản Chợ, Bản Lao Chen, Bản Ma Sang, Bản Nậm Cây, Bản Nậm Đắc, Bản Nậm Đoong, Bản Nậm Pì 1, Bản Nậm Pì, Bản Nậm Sập, Bản Nậm Vời, Bản Pá Bon, Bản Pá Đờn, Bản Pá Sập, Bản Pê Ngài I, Bản Pê Ngài II, Bản Phiêng Ban, Bản Phiêng Diễm.
28	Nậm Hàng	TDP Pá Kéo, TDP Sông Đà, TDP Noong Kiêng, TDP Nậm Hàng, TDP Nậm Nhùn, Bản Huổi Đanh, Bản Lồng Ngài, Bản Nậm Lay, Bản Huổi Van, Bản Huổi Pét, Bản Nậm Cây, Bản Nậm Dòn, Bản Nậm Ty, Bản Nậm Manh, Bản Huổi Héo, Bản Huổi Chát, Bản Nậm Pồ, Bản Nậm Nàn.
29	Mường Mô	Bản Giăng, Bản Cang, Bản Nậm Khao, Bản Nậm Hải, Bản Tổng Pịt, Bản Hát Mé, Bản Phiêng Lăn, Bản Táng Ngá, Bản Huổi Sớ, Bản Huổi Đạo, Bản Nậm Chà, Bản Huổi Lính, Bản Huổi Mẩn, Bản Mường Mô.
30	Hua Bum	Bản Pa Cheo, Bản Nậm Nghe, Bản Pa Mu, Bản Nậm Tằng, Bản Nậm Cười, Bản Chang Chảo Pá, Bản Nà Phầy, Bản Vàng San, Bản Pác Pạ, Bản Sang Sui, Bản Nậm Sẻ, Bản Nậm Suông
31	Pa Tần	Bản Pa Tần 1, Bản Pa Tần 2, Bản Pa Tần 3, Bản Cầu Phà, Bản An Tần, Bản Pho 1, Bản Pho 2, Bản Nậm Tiến 1, Bản Nậm Tiến 2, Bản Nậm Tần Xá, Bản Nậm Tần Mông 1, Bản Nậm Tần Mông 2, Bản Nậm Sảo, Bản Hua Pảng, Bản Pa Pảng, Bản Nậm Ô, Bản Nậm Vản, Bản Nậm Vạc 1, Bản Nậm Vạc 2, Bản Nậm Sảo 1, Bản Nậm Sảo 2, Bản Nậm Nó 1, Bản Nậm Nó 2, Bản Trung Chải, Bản Nậm Xe
32	Bum Nưa	Bản Phí Phi A, Bản Phí Phi B, Bản Sín Chải A, Bản Sín Chải B, Bản Sín Chải C, Bản Pá Hạ, Bản Chà Gá, Bản Thò Ma, Bản Xà Phìn, Bản Khoang Thèn, Bản

		A Mai, Bản Seo Thèn, Bản Nà Lang, Bản Nà Hẻ, Bản Bum, Bản Nà Hừ 1, Bản Nà Hừ 2, Bản Phiêng Kham, Bản Nậm Cùm.
33	Bum Tở	Thôn 1, Thôn 2, Bản Bo, Thôn 7, Thôn 8, Thôn 10, Bản Nà Áng, Thôn 12, Bản Nậm Cầu, Bản Huổi Han, Bản Nậm Xả, Bản Phìn Khò, Bản Đầu Nậm Xả, Bản Chà Di, Bản Tả Phìn, Bản Nậm Hạ, Bản Nậm Thú, Bản Nậm Lọ, Bản Sì Thâu Chải, Bản Seo Hai.
34	Mường Tè	Bản Láng Phiếu, Bản Huổi Tát, Bản Xám Láng, Bản Nậm Phìn, Bản Giăng, Bản Bó, Bản Nậm Cùm, Bản Nậm Cùm 2, Bản Mường Tè, Bản Nậm Hản, Bản Pắc Ma
35	Thu Lũm	Bản Ka Lãng, Bản Lò Ma, Bản Mé Gióng, Bản Tù Nạ, Bản Nhù Te, Bản Lé Ma, Bản Y Ka Đa, Bản Là Ú Cò, Bản Coòng Khà, Bản Ló Na, Bản Pa Thắng, Bản Là Si, Bản Thu Lũm 2, Bản Thu Lũm, Bản U Ma, Bản Gò Khà.
36	Pa Ủ	Bản Thăm Pa, Bản Nhú Ma, Bản Hà Xi, Bản Ú Ma, Bản Chà Ké, Bản Pha Bu, Bản Tân Biên, Bản Pa Ủ, Bản Xà Hồ, Bản Mô Chi, Bản Cờ Lò, Bản Tá Bạ, Bản Vạ Pù, Bản Nhóm Pố, Bản Là Xi, Bản Ló Mé Lè Giăng, Bản Lạ Pê,
37	Mù Cả	Bản Tó Khò, Bản Xi Né, Bản Mùa Cả, Bản Tè Xá, Bản Gò Cứ, Bản Phìn Khò, Bản Mò Su, Bản Ma Ký
38	Tà Tổng	Bản Giăng Ly Cha, Bản Ngà Chồ, Bản Tà Tổng, Bản Cô Lô Hồ, Bản Cao Chải, Bản Nậm Dính, Bản A Mé, Bản Pà Khà, Bản Nậm Ngà, Bản U Na, Bản Tia Ma Mủ

Phụ lục 2: Bản đồ nguy cơ lũ quét, sạt lở trên các khu vực tỉnh Lai Châu



Chi t tại đường link: <http://luquetsatlo.nchmf.gov.vn/>

Nguy cơ trung bình Nguy cơ cao Nguy cơ rất cao