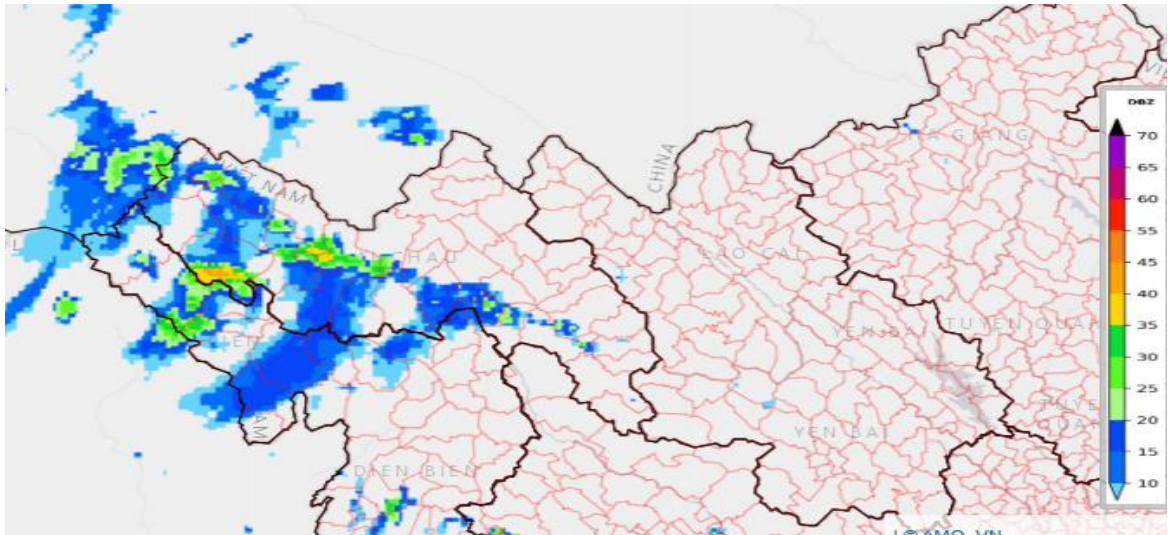


**TIN CẢNH BÁO DÔNG, LỐC, SÉT, MƯA ĐÁ VÀ MƯA LỚN CỤC BỘ
TỈNH LAI CHÂU**

1. Hiện trạng trong 03 giờ qua:

Qua theo dõi ảnh radar thời tiết đến lúc 15h10' cho thấy mây đối lưu đang phát triển gây mưa rào và dông, có nơi mưa to cho các thôn/bản thuộc các xã/phường Thu Lũm, Pa Ủ, Tà Tổng, Hua Bum... của tỉnh Lai Châu.

Độ phản hồi vô tuyến cực đại 51dBZ.



Hình 1: Ảnh radar thời tiết tỉnh Lai Châu

(Nguồn: Trung tâm Mạng lưới KTTV Quốc gia, <http://hymetnet.gov.vn>)

2. Cảnh báo khả năng xuất hiện:

Trong những giờ tới, vùng mây đối lưu này sẽ tiếp tục phát triển, di chuyển gây mưa rào và dông, cục bộ có nơi mưa to cho các thôn/bản thuộc các xã/phường: Thu Lũm, Mù Cả, Pa Ủ, Mường Tè, Bum Tở, Bum Nưa, Tà Tổng, Hua Bum, Mường Mô, Nậm Hàng, Lê Lợi, Tủa Sín Chải, Pa Tàn, Phong Thổ, Khổng Lào, Đào San, Sì Lờ Lầu, Hồng Thu, Sìn Hồ, Đoàn Kết, Tân Phong, Sìn Suối Hồ, Tả Lèng, Nậm Tăm, Pu Sam Cáp, Nậm Mạ, Nậm Cuối, Khun Há, Bình Lư, Bản Bo, Mường Khoa, Tân Uyên, Pắc Ta, Nậm Sỏ, Mường Than, Than Uyên, Mường Kim, Khoen On và có khả năng di chuyển tiếp đến các thôn/bản thuộc các xã lân cận khác trong tỉnh.

Trong cơn dông có khả năng xảy ra lốc, sét, mưa đá và gió giật mạnh, làm gãy đổ cây cối, hư hại nhà cửa, các công trình giao thông và cơ sở hạ tầng gây nguy hiểm cho tính mạng con người.

3. Cảnh báo cấp độ rủi ro thiên tai do lốc, sét, mưa đá: Cấp 1

Đề nghị: Các cơ quan, đơn vị và nhân dân theo dõi và phòng tránh.

Tin phát lúc: 15h20

Dự báo viên

Nguyễn Thị Thủy